



地域通貨 させぼeコイン 事業が始まります

令和5年度は、3つのeポイントを発行します！

令和5年7月24日(月)
午前10時頃開始

1

させぼeポイント



1,000円チャージ毎に100ポイント付与！

- 10,000円入金→させぼeコイン10,000コイン
させぼeポイント1,000ポイント獲得
- 還元ポイントが付与されるチャージ上限
：1アカウントあたり60,000円まで（最大6,000ポイント付与）

【対象】どなたでもチャージできます

【還元率】令和5年度は10%還元（3億円分）

※上限3億円に達し次第ポイント還元は終了

【チャージ方法】全国のセブン銀行ATM（24時間チャージ可能）

【有効期限】させぼeコイン：最終利用日から2年後の当月末
させぼeポイント：令和6年2月18日
※有効期限の早いポイントから自動的に利用されるよう初期設定されています

【加盟店】させぼeコイン加盟店全店舗

2

ふるさと納税 e旅ポイント



10,000円ふるさと納税すると
3,000ポイント獲得！

【対象】本市を訪れる帰省客、観光客、出張客など
※佐世保市民は対象外（遠方にお住いのご家族
やご友人に是非ご紹介ください）

【発行額】ふるさと納税額の30%分のポイントを発行

【寄附申込方法】ふるさと納税ポータルサイト等

【有効期限】発行から最大2年を想定

※有効期限の早いコイン/ポイントから自動的に利用されるよう初期設定されています

【加盟店】させぼeコイン加盟店のうち、宿泊・観光施設、飲食店、特産品店をご利用いただけます
※総務省の基準を満たした店舗のみ対象となります

3

レンタカー観光キャンペーン e-carポイント



レンタカー利用代金が4,000円以上で、
観光施設を周遊すると4,000ポイント獲得！！

【対象】本市を訪れる帰省客、観光客、出張客など
（提携レンタカー会社を利用された方）

【発行額】800万ポイント（4,000円×2,000台分）

【チャージ方法】対象施設でポイント獲得用コードの受け取り

【有効期限】発行から10日間（最終期限は令和6年2月18日）
※有効期限の早いコイン/ポイントから自動的に利用されるよう初期設定されています

【加盟店】させぼeコイン加盟店全店舗

加盟店募集！

【加盟店登録について】

させぼeコインの加盟店を募集いたします。加盟店登録料は無料です。加盟希望の店舗は右記QRコードを読み取り、特設ホームページよりお申込みください。

【加盟店要件について】

佐世保市内に実店舗があること。市外にも店舗を有している場合は、市内の店舗に限り利用すること。ただし、麻雀店、パチンコ店等、性風俗関連営業、特定の宗教・政治団体と関わりのある者、暴力団および商品券の使用対象にならないもののみを取り扱う者を除きます。

《申込フォーム》 《問い合わせフォーム》

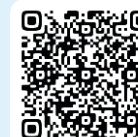


※QRコードは(株)デンソーウェーブの登録商標です。

させぼeコイン ガイドブック発刊予定

- 7月24日(月)発刊予定
- スマホの操作方法やお得なクーポンを掲載
- ならでわ！特集号として発刊
- ならでわ！設置場所にて配布

各事業の詳細につきましては市ホームページよりご確認ください





「させぼeコイン」アプリの使い方

① ご利用にあたっては、スマートフォンに「させぼeコイン」アプリのダウンロードが必要です。アプリダウンロードは右記のQRを読み取ってください。

※QRがうまく読み取れない場合は、「させぼeコイン」で検索してください。
※既にダウンロード済の方は再度ダウンロードしていただく必要はございません。



▲ iPhoneの方



▲ Androidの方

②

アプリの登録
メールアドレス・パスワード設定

初回起動、基本情報登録



最後までスクロールしないと先に進めません

基本情報を入力して先に進んでください

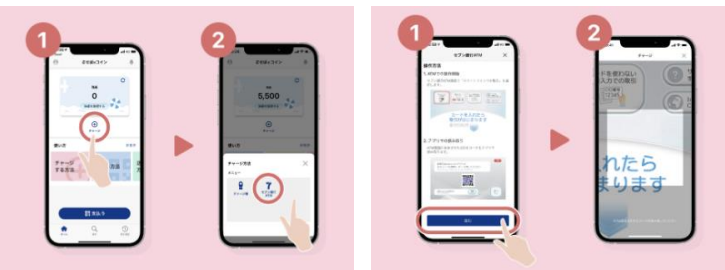
メールアドレス、パスワード設定



※キャリアメール (@domcomomo.ne.jp, @au.com, @ezweb.ne.jp, @softbank.jp等) の場合、メールが受信できない場合がありますので、キャリアメール以外のアドレスでの登録をお願いします。
※登録したメールに「認証用メール」が届きますので、URLをクリックしてください。

③

チャージ方法



①チャージ方法の選択画面にて、「セブン銀行ATM」を選択

②QRコード読み取り画面を表示

ATM画面の操作



「スマートフォンでの取引」を選択

表示されたQRコードを読み取る

企業番号の入力とチャージ金額の入力

ATMに紙幣を投入

チャージ完了

④

支払い方法



①ホーム画面下部の「支払う」ボタンを押すと、カメラが起動してQRコード読み取り画面が表示

②加盟店に置いてあるQRコードを読み取る。金額入力画面を表示

③支払い金額を入力後、画面下部にあるバーを左右にスライド

④完了画面を加盟店スタッフに確認してもらい、支払完了

させぼeコイン事務局【させぼeコイン特設サイト】

アプリの使い方の詳細は、特設サイトでご確認いただけます。

● 問い合わせ先
050-3188-7205 (平日10時~17時)
※お電話はお待たせすることが多いため、なるべく「お問い合わせフォーム」をご活用ください。

《特設サイト》



《お問い合わせフォーム》

